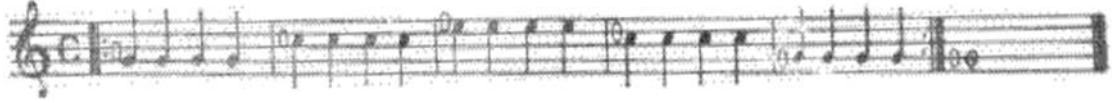


1-C

^ Este símbolo indica que la púa siempre toca abajo. En los ejercicios siguientes siguientes donde no aparezca indicación se mantiene el mismo tipo de posición.



Nota: Lo mismo que la guitarra, el Tres se escribe una octava alta del sonido real.



Las notas en:

La 3ra. cuerda La 2da. Cuerda La 1ra. Cuerda (Prima)



Ejercicio práctico



Nota: En este ejercicio el profesor debe hacer observar al discípulo la característica del Tres que "quebrar la melodía", es decir, cómo la 3ra al aire para dar la impresión del sol grave y su 8va.

Melodía Simple

