

2-C

EJERCICIOS DE ALZA PUA ENTRE CIERDAS INMEDIATAS Y CON SOLO DE CUERDA



Practíquense las fórmulas a), b) y c) utilizando la secuencia de acordes estudiados:
Do M, la m, sol M, mi m y Fa M

Realizar ejercicios de alza-púa según las fórmulas siguientes con las escalas de las tonalidades estudiadas Ej:



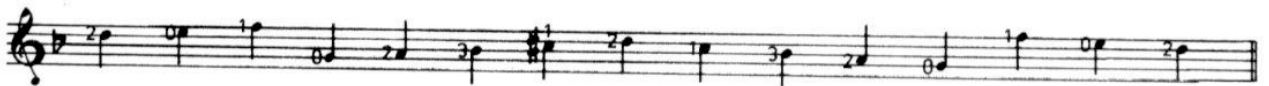
Escala de sol Mayor con alza-púa



¡Atención! Como puede verse en el ejercicio anterior, para lograr el movimiento uniforme de alza-púa hay que tener en cuenta que los pares de cuerda ascendentes, el movimiento de la púa se produzca hacia abajo y viceversa. De ahí que la digitación ascendente sea diferente a la ascendente.

Escalas en Re Menor

Con notas al aire



Sin notas al aire

