

3-B

El toque con alza-púa: Este toque se realiza con golpes de púa hacia abajo y hacia arriba. El profesor debe utilizar los "Ejercicios preliminares" (pag.1) (acordes al aire) hasta lograr su ejecución aunque como es lógico no se domine del todo. Una vez logrado este primer paso, puede ejercitar el toque.

- ^ Indica golpes de púa hacia abajo
- v Indica golpes de púa hacia arriba

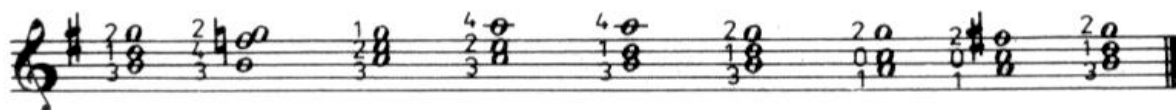


Nota: Mientras no se indique lo contrario, el toque a emplear en los ejercicios y estudios siguientes sería hacia abajo.

Escala de Sol Mayor



Acordes de Sol Mayor



Estudio Fácil N.º 3

